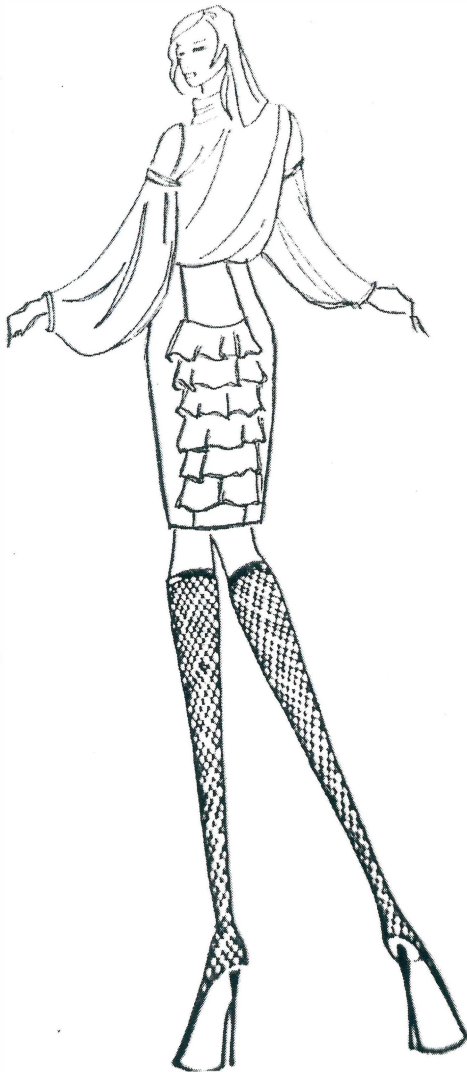


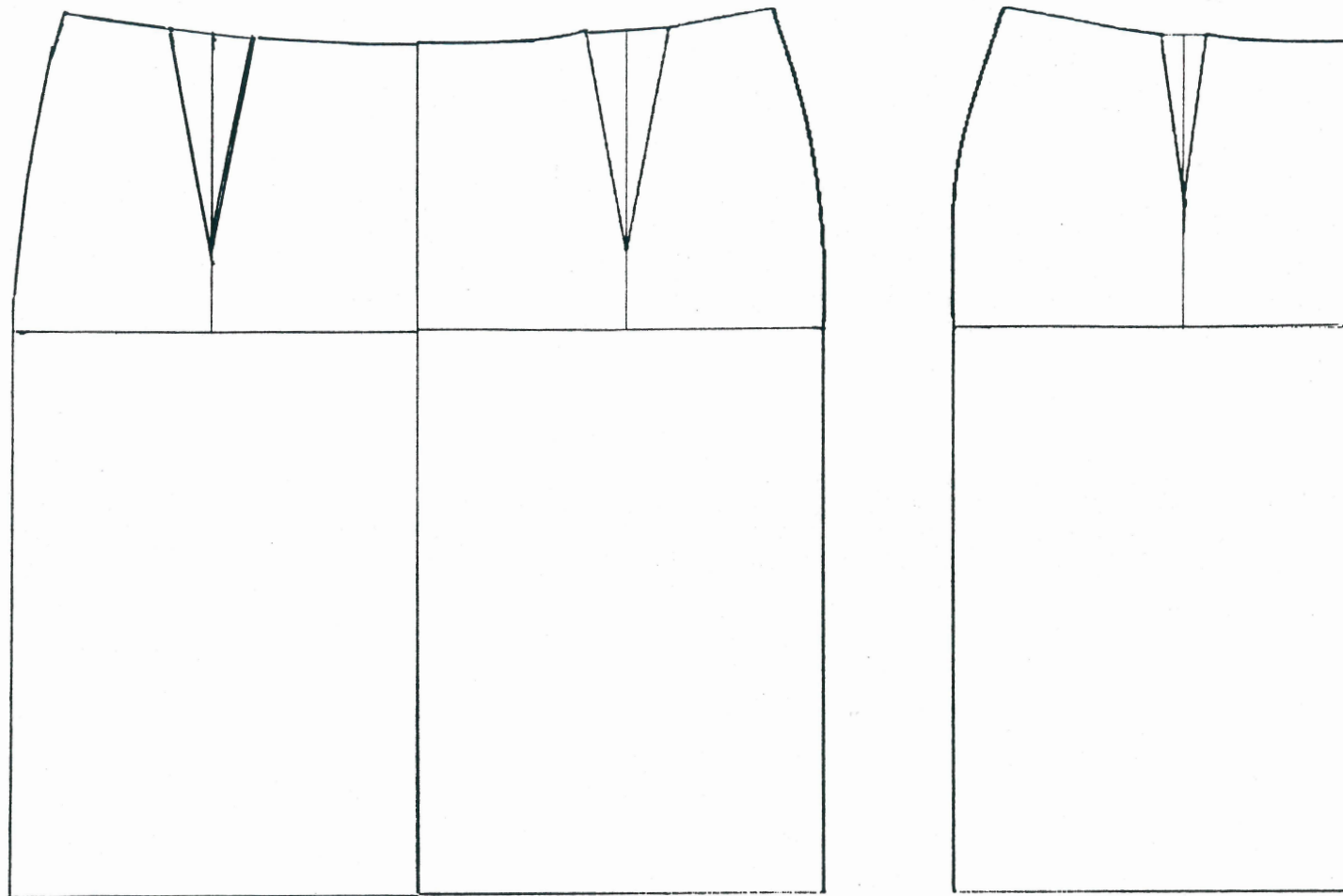
Моделирование юбки.

Задание.

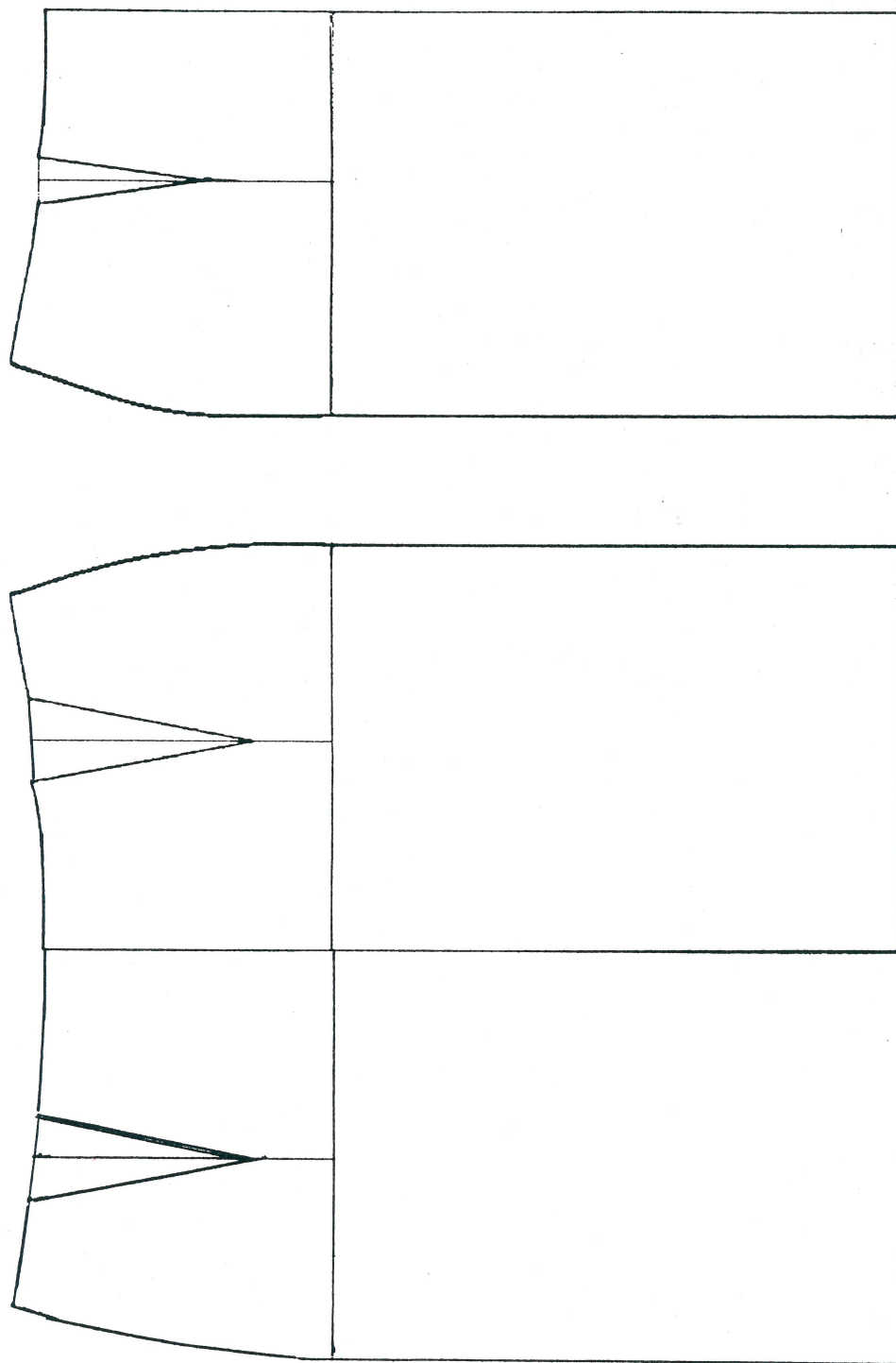
1. Внимательно прочитайте описание модели и рассмотрите эскиз. Не забудьте про дополнительные отделочные и (или) вспомогательные детали, с помощью которых декорировано изделие или обработаны края деталей.
2. В соответствии с эскизом и описанием нанесите новые модельные линии, соблюдая пропорции. Обозначьте ваши действия по моделированию на чертеже основы юбки на листе «Контроль практического задания». *Используйте для этого слова, значки, стрелки, список и т. п.*
3. Перенесите линии модели на цветной лист с изображением базового чертежа юбки.
4. Аккуратно вырежьте детали выкроек из цветной бумаги для раскладки, используя базовый чертеж.
5. Аккуратно наклейте выкройки всех деталей на листе «Результат моделирования».
6. На всех деталях кроя (выкройках) должно быть: наименование детали, положение середины и сгиба, расположение долевой нити, конструктивные линии, положение надсечек, величина припусков на швы, количество деталей.

Эскиз модели	Описание модели
	<p>Юбка прямого силуэта, слегка зауженная книзу длиной немного выше колен, с застежкой на молнию в левом боковом шве.</p> <p>На переднем полотнище юбки две стандартные талиевые вытачки.</p> <p>Заднее полотнище юбки разделено рельефными швами на три детали: две боковых, ширина которых равна расстоянию от талиевой вытачки спинки до бокового шва, и средней части, на которой равномерно расположены шесть рядов воланов одинаковой ширины и длины. Нижняя часть предыдущего волана прикрывает шов притачивания последующего.</p> <p>Верх юбки расположен на линии талии и обработан обтачками.</p>

Лист нанесения изменений на базовой основе юбки
Нанесение линий и необходимых надписей для моделирования чертежа юбки.



Базовый чертеж основы юбки
Цветной лист для вырезания деталей выкроек



Результат моделирования (приклеить готовые выкройки модели)

Детали выкройки располагайте на листе компактно, в соответствии с направлением долевой нити (вертикально вниз). Убедитесь, что на листе контроля все аккуратно размещено.

Только после этого приклеивайте готовые выкройки.